

Gabinete de Piso 42 RU

Modelo: G4.8042.9101

PUERTA FRONTAL DE VIDRIO Y POSTERIOR DOBLE MICROPERFORADA

Capacidad (RU)	Ancho (mt)	Profundidad (mt)	Alto (mt)
42 RU	0.80	1.00	2.06

Normas

- Cumple con la norma **ANSI / EIA RS- 310- D**, IEC297 -2, DIN41494 ; PARTE1 , DIN41494 ; PART7, GB/T3047.2-92, estándar ETSI

Características

- Puerta Frontal de Vidrio Templado y Posterior Doble Microperforada
- Incluye ordenadores verticales de alta densidad de 42 RU
- Posee ruedas resistentes y topes ajustables para carga pesada.
- Ingreso de cables por la cubierta superior y por paneles en la parte inferior.
- Paneles laterales desmontables que facilitan el adecuado mantenimiento.
- Fabricación en acero laminado en frío SPCC.
- Grosor: 2.00 mm de perfil de montaje, Ángulo de montaje 1.5 mm.
- Porcentaje de Ventilación 75% (Puertas Traseras)
- Manija Elegante

Acabado Superficial

- Desengrasado, fosfórico, vitrificado, tratamiento de pintura en polvo.

Grado de Protección:

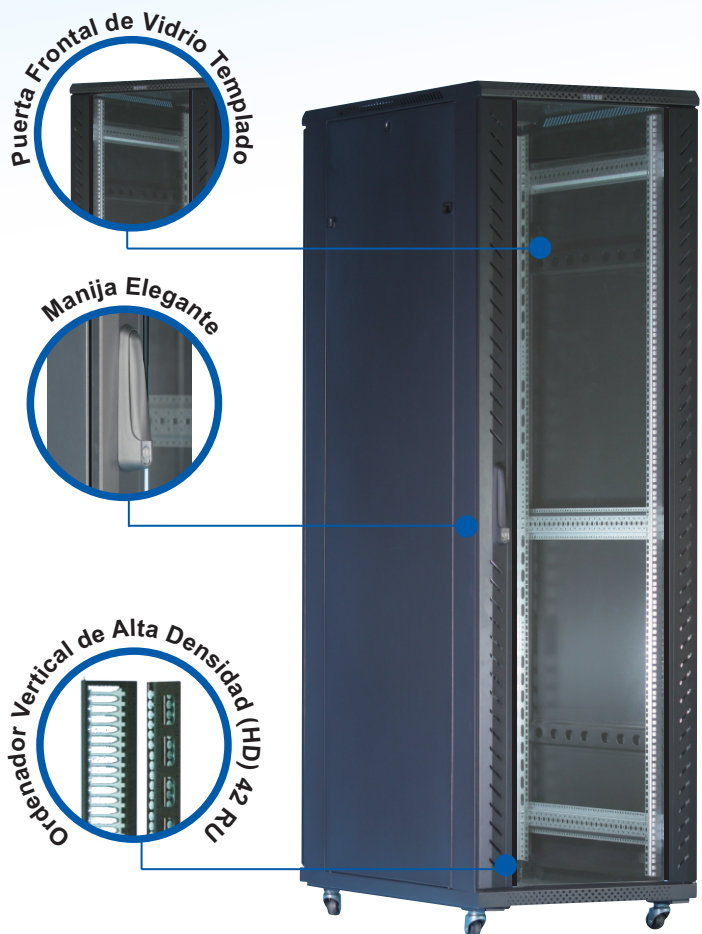
- IP20

Capacidad de Carga:

- Carga Estática: 800 KG (con topes)

Color Gabinete:

- Color: Negro



G4.8042.9101

- Color negro
- Capacidad 42RU
- Profundidad 1.00 m
- Ancho Gabinete 0.80 m
- Modelo Puerta Frontal de Vidrio Templado y Posterior Doble Microperforada



Accesorios Opcionales



Modelo: SA.6502.0101

Kit de 4 Ventiladores

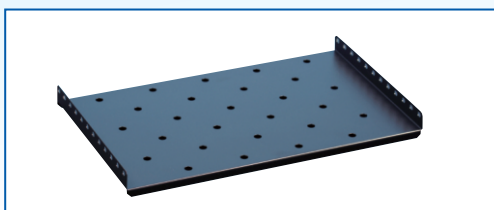
Diseñados para extraer aire caliente de la parte interna del gabinete permitiendo una temperatura adecuada de los equipos. Voltaje de operación 220 Vac.



SA.4200.0001

Bandeja para Teclado y Mouse 2RU

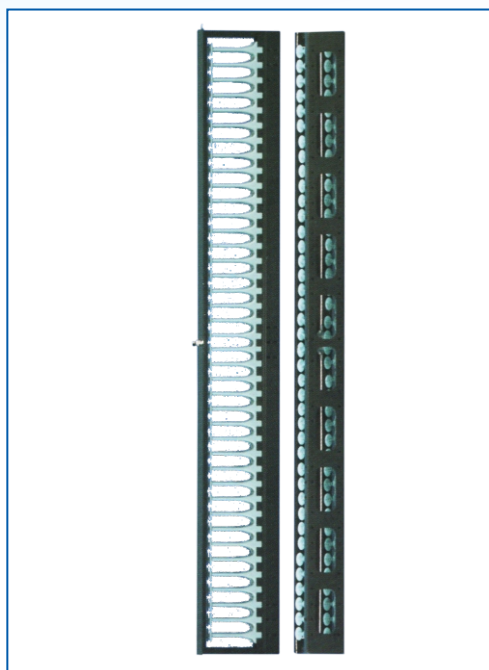
Diseñado para uso de teclado y mouse. Posee un tratamiento de pintura en polvo electrostático que evita la corrosión.



SG.0165.1901 (60 Kg)
SG.0365.1901 (100 Kg)

Bandeja Fija

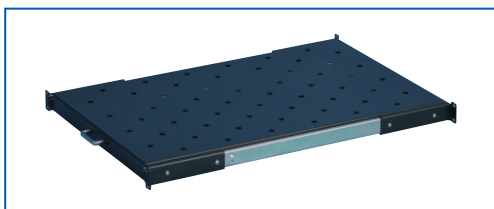
Poseen una superficie ventilada, fabricado en acero laminado en frío y con tratamiento de pintura en polvo electrostático. Minimiza el recalentamiento de los equipos.



SA.4642.3001

Ordenador Plástico VERTICAL de alta densidad (HD) 42RU

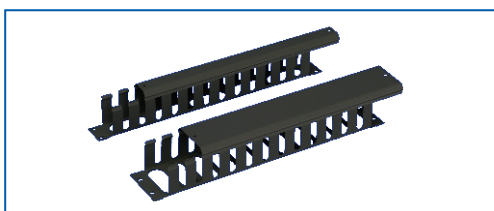
Para aplicaciones de ordenamiento de cable de datos. Adecuado para el ordenamiento y organización del cableado estructurado.



SG.0574.1901

Bandeja Deslizable

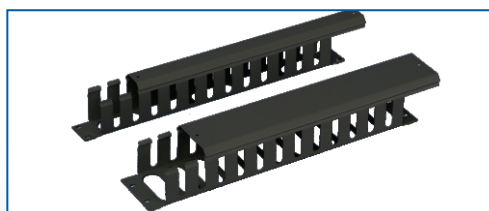
Poseen ventilación que minimiza el recalentamiento de equipos. Cuenta con un tratamiento de pintura en polvo electrostático. Adecuados para equipos no rackeables.



981500118 1RU
981500120 2RU

Ordenadores Horizontales con Tapa (plástico)

Adecuado para la organización del cableado que comunican los equipos instalados en el gabinete.



SA.1701.0001 1RU
SA.1702.0001 2RU

Ordenadores Horizontales con Tapa (metal)

Adecuado para la organización del cableado que comunican los equipos instalados en el gabinete.