

## Gabinete de Piso 22 RU

Modelo: G3.6822.9801

PUERTA FRONTAL Y POSTERIOR MICROPERFORADA

Capacidad (RU)	Ancho (mt)	Profundidad (mt)	Alto (mt)
22 RU	0.60	0.80	1.17

### Normas

- Cumple con la norma **ANSI / EIA RS- 310- D**, IEC297 -2, DIN41494 ; PARTE1 , DIN41494 ; PART7, GB/T3047.2-92, estándar ETSI

### Características

- Puerta Frontal y Posterior Microperforada
- Posee ruedas resistentes y topes ajustables para carga pesada.
- Ingreso de cables por la cubierta superior y por paneles en la parte inferior.
- Paneles laterales desmontables que facilitan el adecuado mantenimiento.
- Fabricación en acero laminado en frío SPCC.
- Grosor: 2.00 mm de perfil de montaje, Ángulo de montaje 1.5 mm.
- Porcentaje de Ventilación 75%
- Manija Elegante

### Acabado Superficial

- Desengrasado, fosfórico, vitrificado, tratamiento de pintura en polvo.

### Grado de Protección:

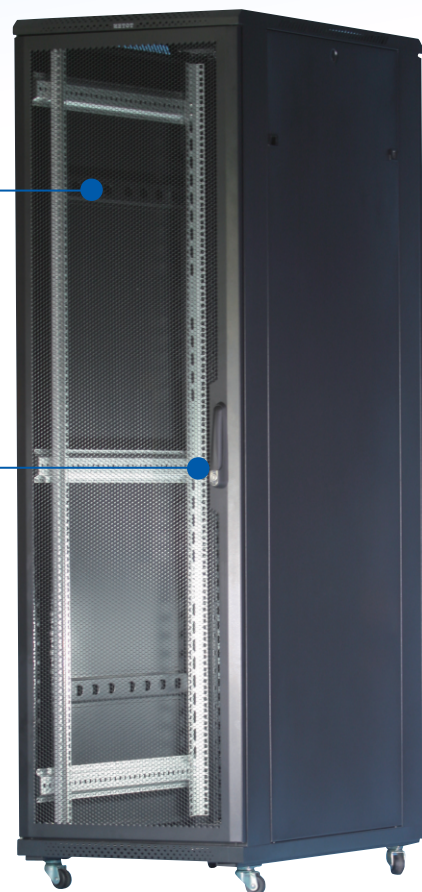
- IP20

### Capacidad de Carga:

- Carga Estática: 800 KG (con topes)

### Color Gabinete:

- Color: Negro



**G3.6822.9801**

Color negro  
Capacidad 22RU  
Profundidad 0.80 m  
Ancho Gabinete 0.60 m  
Modelo Puerta Frontal y Posterior Microperforada

### Accesorios Opcionales



**Modelo: SA.6502.0101**

#### **Kit de 4 Ventiladores**

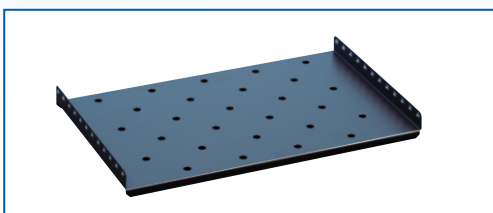
Diseñados para extraer aire caliente de la parte interna del gabinete permitiendo una temperatura adecuada de los equipos. Voltaje de operación 220 Vac.



**SA.4200.0001**

#### **Bandeja para Teclado y Mouse 2RU**

Diseñado para uso de teclado y mouse. Posee un tratamiento de pintura en polvo electrostático que evita la corrosión.

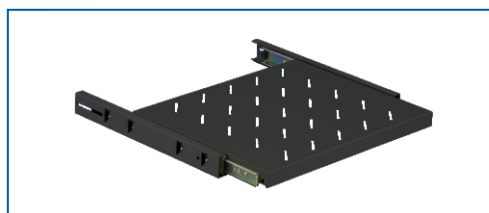


**SG.0147.1901 (60 Kg)**

**SG.0347.1901 (100 Kg)**

#### **Bandeja Fija**

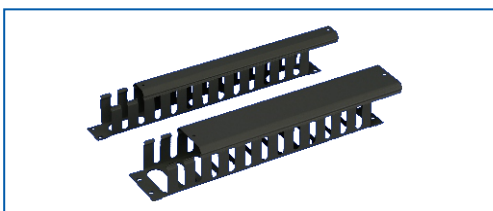
Poseen una superficie ventilada, fabricado en acero laminado en frío y con tratamiento de pintura en polvo electrostático. Minimiza el recalentamiento de los equipos.



**SG.0556.1901**

#### **Bandeja Deslizable**

Poseen ventilación que minimiza el recalentamiento de equipos. Cuenta con un tratamiento de pintura en polvo electrostático. Adecuados para equipos no rackeables.

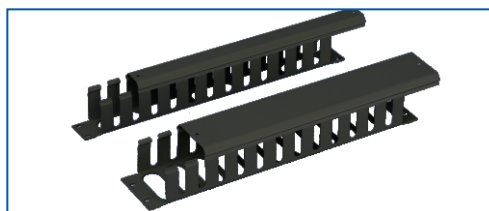


**981500118 1RU**

**981500120 2RU**

#### **Ordenadores Horizontales con Tapa (plástico)**

Adecuado para la organización del cableado que comunican los equipos instalados en el gabinete.



**SA.1701.0001 1RU**

**SA.1702.0001 2RU**

#### **Ordenadores Horizontales con Tapa (metal)**

Adecuado para la organización del cableado que comunican los equipos instalados en el gabinete.