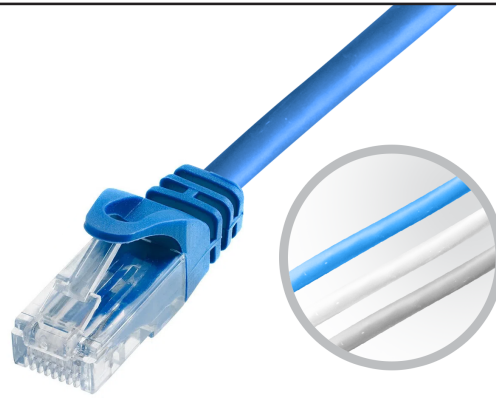


PATCH CORD

6A-CBHC



DESCRIPCIÓN

Los cables de conexión U/FTP Categoría 6A, de alto rendimiento que superan los estándares de la industria están fabricados con cable de cobre trenzado de 26 AWG, con conector de rendimiento mejorado en cada extremo. Los conductores de cobre en el cable de conexión están trenzados en pares y con pantalla de aluminio por cada par. La chaqueta tipo LSZH, no propagador de la llama. Los cables de conexión se suministran en diferentes colores y longitudes para flexibilidad de diseño.



Especificaciones Generales

Categoría	6A
Serie	6ACBHC / ACBHC
Conductor	Cobre trenzado de 26 AWG
Tipo de Cable	U/FTP
Aislamiento Conductor	Polietileno (PE)
Pantalla	De Aluminio alrededor de cada par y cable drenaje
Interfaz de conector A/B	Plug RJ-45 estándar
Cantidad de Pares	4 pares
Chaqueta	LSZH
Aplicaciones	10GBase-T (IEEE 802.3an) 1000Base-TX (TIA / EIA-854) 1000Base-T (IEEE 802.3ab) 100Base-TX (IEEE 802.3u) 10Base-T (IEEE 802.3)
Cumple o supera	ANSI / TIA 568C.2 ISO / IEC 61156-6 EN 50288-4-1 ISO / IEC 11801 EN 50173 EMC Raiting9 RoHS 2.0 Compilance REACH Compilance Electrical Performance C6A Channel
Clasificación de llama	UL 444, CMH, CMX, CM, CMG, CMR, CPR Clase Eca (BS EN 60332-1-2:2004+A11:2016)
Temperatura de Operación	-20 °C a 60 °C

DIXON® es marca registrada, se reserva el derecho de modificar cualquiera de sus especificaciones sin previo aviso, las certificaciones y/o documentaciones pueden estar consignadas como DIXON y/o a fabrica. Si bien es cierto DIXON ha tomado las medidas necesarias para garantizar la exactitud de las especificaciones del producto al momento de su publicación, DIXON, no se responsabiliza por errores u omisiones ni cambios debido a la existencia de tecnologías más recientes. Si desea conocer más acerca de nuestros productos, visite nuestra página web www.dixon-link.com.

Web: www.dixon-link.com / E-mail: comercial@dixon-link.com - proyectos@dixon-link.com

Información Sobre Pedidos

Número de Parte	Detalle	Imagen
6A-CBHC-BL1	Chaqueta: LSZH Color: Azul 26 AWG Longitud: 1 mtr.	
6A-CBHC-BL2	Chaqueta: LSZH Color: Azul 26 AWG Longitud: 2 mtrs.	
6A-CBHC-BL3	Chaqueta: LSZH Color: Azul 26 AWG Longitud: 3 mtrs.	
6A-CBHC-BL5	Chaqueta: LSZH Color: Azul 26 AWG Longitud: 5 mtrs.	
6A-CBHC-BL10	Chaqueta: LSZH Color: Azul 26 AWG Longitud: 10 mtrs.	
6A-CBHC-BL15	Chaqueta: LSZH Color: Azul 26 AWG Longitud: 15 mtrs.	
6A-CBHC-BL20	Chaqueta: LSZH Color: Azul 26 AWG Longitud: 20 mtrs.	
6A-CBHC-WH1	Chaqueta: LSZH Color: Blanco 26 AWG Longitud: 1 mtr.	
6A-CBHC-WH2	Chaqueta: LSZH Color: Blanco 26 AWG Longitud: 2 mtrs.	
6A-CBHC-WH3	Chaqueta: LSZH Color: Blanco 26 AWG Longitud: 3 mtrs.	
6A-CBHC-WH5	Chaqueta: LSZH Color: Blanco 26 AWG Longitud: 5 mtrs.	
6A-CBHC-WH10	Chaqueta: LSZH Color: Blanco 26 AWG Longitud: 10 mtrs.	
6A-CBHC-WH15	Chaqueta: LSZH Color: Blanco 26 AWG Longitud: 15 mtrs.	
6A-CBHC-WH20	Chaqueta: LSZH Color: Blanco 26 AWG Longitud: 20 mtrs.	
6A-CBHC-GY1	Chaqueta: LSZH Color: Gris 26 AWG Longitud: 1 mtr.	
6A-CBHC-GY2	Chaqueta: LSZH Color: Gris 26 AWG Longitud: 2 mtrs.	
6A-CBHC-GY3	Chaqueta: LSZH Color: Gris 26 AWG Longitud: 3 mtrs.	

Gama De Colores

6A-CBHC-BL1
 6A-CBHC-BL2
 6A-CBHC-BL3
 6A-CBHC-BL5
 6A-CBHC-BL10
 6A-CBHC-BL15
 6A-CBHC-BL20

AZUL

6A-CBHC-WH1
 6A-CBHC-WH2
 6A-CBHC-WH3
 6A-CBHC-WH5
 6A-CBHC-WH10
 6A-CBHC-WH15
 6A-CBHC-WH20

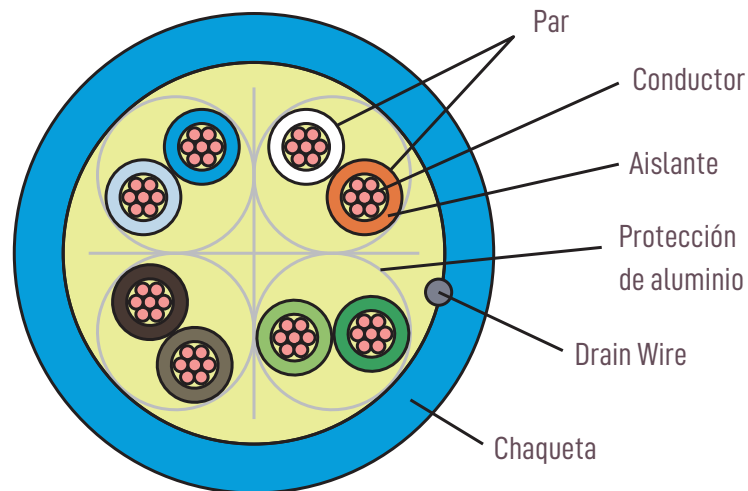
BLANCO

6A-CBHC-GY1
 6A-CBHC-GY2
 6A-CBHC-GY3

GRIS

DIXON® es marca registrada, se reserva el derecho de modificar cualquiera de sus especificaciones sin previo aviso, las certificaciones y/o documentaciones pueden estar consignadas como DIXON y/o a fabrica. Si bien es cierto DIXON ha tomado las medidas necesarias para garantizar la exactitud de las especificaciones del producto al momento de su publicación, DIXON, no se responsabiliza por errores u omisiones ni cambios debido a la existencia de tecnologías más recientes. Si desea conocer más acerca de nuestros productos, visite nuestra página web www.dixon-link.com.

Web: www.dixon-link.com / E-mail: comercial@dixon-link.com - proyectos@dixon-link.com



DIXON® es marca registrada, se reserva el derecho de modificar cualquiera de sus especificaciones sin previo aviso, las certificaciones y/o documentaciones pueden estar consignadas como DIXON y/o a fabrica. Si bien es cierto DIXON ha tomado las medidas necesarias para garantizar la exactitud de las especificaciones del producto al momento de su publicación, DIXON, no se responsabiliza por errores u omisiones ni cambios debido a la existencia de tecnologías más recientes. Si desea conocer más acerca de nuestros productos, visite nuestra página web www.dixon-link.com.

Web: www.dixon-link.com / E-mail: comercial@dixon-link.com - proyectos@dixon-link.com