



DIXON COMMUNICATIONS CORP.

Fundada en 1992, a raíz del establecimiento de la norma EIA/TIA-568B e ISO/IEC 11801, desde ese momento la innovadora tecnología y el desarrollo de nuevos diseños en los productos Categoría 5 y 5e hicieron de DIXON uno de los más reconocidos proveedores de productos de conectividad del mercado.



En 1999 las super carreteras de la información condujeron a la transmisión de datos para redes de área local a alcanzar velocidades de transmisión de 100Mbps y más; por lo cual DIXON ha desarrollado productos de CAT.5e como Patch Panels RJ-45, Jacks tooless RJ-45, Jacks tipo 110 RJ-45, plugs RJ-45 y Patch Cords para cumplir con las normas EIA/TIA-568-a y el ISO/IEC 118801 logrando también el desarrollo de los productos para la instalación de fibra óptica multimodo y monomodo.



DIXON a su vez suministra cables para redes de computo. Todo esto como parte de ofrecerle un servicio más satisfactorio y poder cumplir con todos los requerimientos de alta tecnología en conectividad que demanda el mercado.



E-mail: info@dixoncorp.com
Website: www.dixoncorp.com



SUMARIO



SUMARIO

SUMARIO



Cable UTP Cat. 5e Sólido

p. 5



Cable UTP Cat. 5e Multifilar

p. 5



Plugs, capuchas y Tapas Ciegas

p. 13



Ordenadores de Cables

p. 14



Cable UTP Cat. 5e Apantallado

p. 5



Patch Panels Cat. 5e

p. 6



Racks

p. 15



Herramientas

p. 16

CONECTIVIDAD PARA FIBRA OPTICA



Jacks Cat. 5e

p. 7



Placas Tomadatos

p. 9



Conectores y Patch Cords

p. 18 - 19



Patch Panel y Adaptadores

p. 21 - 22



Rosetas Adosables

p. 11



Patch Cords Cat. 5e

p. 12

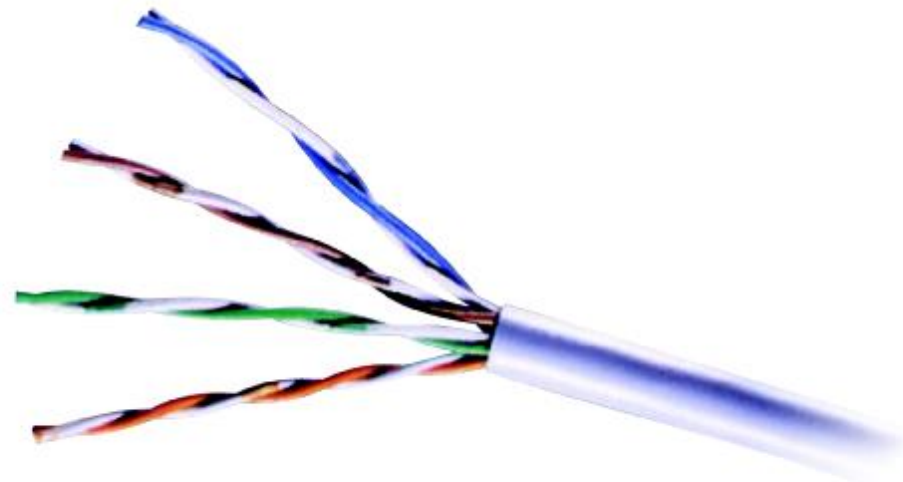


Apéndice

p. 24



Cable UTP Cat. 5e



- ANSI/EIA/TIA-568B.2 Categoría 5E
- NEMA WC-63.1 Categoría 5E
- UL CM
- UL 444
- ISO/IEC 11801
- IEC 332 - 1

CARACTERISTICAS FISICAS

Frecuencia de Prueba	350 MHz
Rango de Temperatura	-20 a 75 oC
Velocidad de Propagación (%)	65%
Material de la Chaqueta	PVC (Polyvinyl Chloride)
Material de la cubierta del Conductor	PE (Polietileno)
Diámetro Exterior Nominal	5.1 mm
Características de Flamabilidad	CM - Non Plenum
Especificaciones de Aplicación	ANSI/EIA/TIA-568B.2 Categoría 5E
Código de Colores	Par #1: Blanco / Azul & Azul Par #2: Blanco / Anaranjado & Anaranjado Par #3: Blanco / Verde & Verde Par #4: Blanco / Marrón & Marrón
Presentación	Rollo de 305 metros (1,000 pies)
Dimensiones de la caja	350 x 350 x 210 mm
Número de Parte	5e-1104

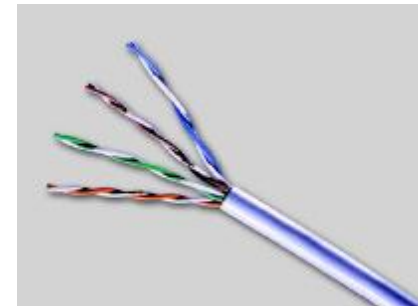
BK Negro	GN Verde	YL Amarillo	WH Blanco
BL Azul	RD Rojo	IV Marfil	GY Gris

Cable UTP Cat. 5e - Sólido

XP WIRE Extra Performance Cat. 5E 5e1104

DESCRIPCION DEL PRODUCTO

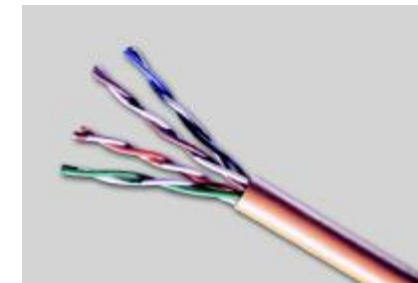
Cable UTP de 4 pares 350 MHz, 24 AWG de núcleo sólido. Chaqueta flexible de PVC tipo CM con ripcord de nylon. La chaqueta es secuencialmente impresa en un intervalo de cada cincuenta centímetros. Soporta aplicaciones propuestas para la Categoría 5E tales como 10Base T, 100BaseTX, 100BaseT4 y 100Base VG AnyLAN.



Cable UTP Cat. 5e - Multifilar

DESCRIPCION DEL PRODUCTO

Cable UTP de 4 pares 350 MHz, 24 AWG de núcleo flexible (Multifilar). Chaqueta flexible de PVC tipo CM con ripcord de nylon. La chaqueta es secuencialmente impresa en un intervalo de cada cincuenta centímetros. Soporta aplicaciones propuestas para la Categoría 5E tales como 10 Base T, 100BaseTX, 100BaseT4 y 100Base VG AnyLAN.



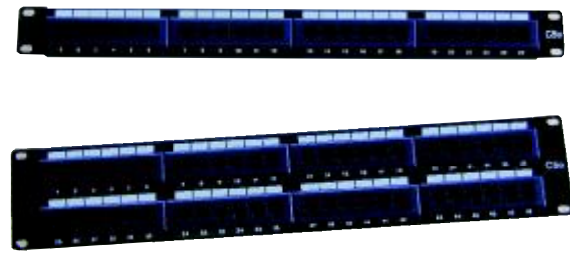
Cable UTP Cat. 5e - Apantallado (ScTP y SSTP)

DESCRIPCION DEL PRODUCTO

Cable ScTP (Cable apantallado) y SSTP (Cable apantallado + enmallado) de 4 pares 350 Mhz, 24 AWG de núcleo sólido. Chaqueta flexible de PVC tipo CM con ripcord de nylon. La chaqueta es secuencialmente impresa en un intervalo de cada cincuenta centímetros. Soporta aplicaciones propuestas para la Categoría 5E tales como 10BaseT, 100BaseTX, 100BaseT4 y 100Base VG AnyLAN.



Patch Panels Cat. 5e



Patch Panels no apantallados Cat. 5e



CARACTERISTICAS

- Terminación 110D bañada con 50 micro pulgadas de oro plateado, sobre níquel plateado.
- Cintillos para fijar los cables instalados.
- Nuevo diseño para el sujetador de cables
- Excede los requerimientos de la EIA/TIA 568B.2 para la categoría 5e.

PATCH PANELS CAT. 5e TIPO 110

Número de Parte	Número de Puertos	Estándar de Montaje	Nomenclatura	Nro. De espacios de Rack
P12T - K11 - CEC - BK	12	19"	T568A & T568B	1 UR.
P24T - K11 - CEC - BK	24	19"	T568A & T568B	1 UR.
P48T - K11 - CEC - BK	48	19"	T568A & T568B	2 UR.

Patch Panels apantallados Cat. 5e



CARACTERISTICAS

- Terminación 110D bañada con 50 micro pulgadas de oro plateado sobre níquel plateado.
- Jacks Full apantallados.
- Abrazaderas para fijar los cables al chasis.
- Guías de cable y pin para conexión al sistema de puesta a tierra.
- Excede los requerimientos de la EIA/TIA para la categoría 5e.
- Desarrollo propietario de circuito impreso para lograr alta performance.

PATCH PANELS APANTALLADOS CAT. 5e TIPO 110

Número de Parte	Número de Puertos	Estándar de Montaje	Nomenclatura	Nro. De espacios de Rack
P12T - A11 - CEC - BK	12	19"	T568A & T568B	1 UR.
PSS16 - A1 BC	16	19"	T568A & T568B	1 UR.
PSS24 - A1 BC	24	19"	T568A & T568B	1 UR.

www.dixoncorp.com

Jacks Cat. 5e



Jacks RJ-45 Cat. 5e

CARACTERISTICAS

- Desarrollado para aplicaciones de alta velocidad.
- Cumple con las especificaciones EIA/TIA 568B.2 para la categoría 5 Enhanced.
- TOOLLESS fácil de instalar.
- No necesita herramienta de impacto.
- Cada Jack provee un accesorio de terminación, facilita y ayuda a reducir el tiempo de instalación



JACK CATEGORIA 5e - TOOLLESS

Número de Parte	Tipo	Color	Nomenclatura	Guía de cable
KJ7-CE-US/XXX	No Blindado	**	T568A & T568B	*
KJ7-CE-FS	Blindado	Plateado	T568A & T568B	No

** XX Denota el color:
* YIN Denota el Sujetador de cable

BK	Negro	GN	Verde	YL	Amarillo	WH	Blanco
BL	Azul	RD	Rojo	IV	Marfil	GY	Gris

Jacks RJ-45 Cat. 5e Tipo 110

CARACTERISTICAS

- Desarrollado para aplicaciones de alta velocidad.
- Cumple con las especificaciones EIA/TIA 568B.2 para la categoría 5 Enhanced.
- Necesita herramienta de impacto del Tipo 110 para su Terminación.

JACK CATEGORIA 5e - TIPO 110

Número de Parte	Tipo	Color	Nomenclatura	Guía de cable
KJ7-CE-US/XX-N	No Blindado	**	T568A & T568B	No

** XX Denota el color:

BK	Negro	GN	Verde	YL	Amarillo	WH	Blanco
BL	Azul	RD	Rojo	IV	Marfil	GY	Gris



www.dixoncorp.com

Jacks Cat. 3

CARACTERISTICAS

- Desarrollado para aplicaciones de telefonía.
- Cumple con las especificaciones EIA/TIA para la categoría 3 (6 pines).
- TOOLLESS Fácil de instalar.
- No necesita herramienta de impacto.
- Acepta solo plugs del tipo RJ-11 de hasta 6 filamentos.



JACK CATEGORIA 3

Número de Parte	Tipo	Color	Nro. de Pines	Guía de cable
KJ2-C4-64/XX	No Blindado	**	6	No

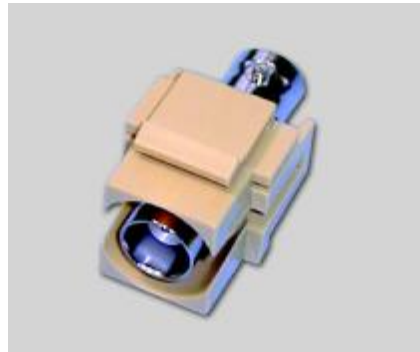
** XX Denota el color:

BK	Negro	GN	Verde	YL	Amarillo	WH	Blanco
BL	Azul	RD	Rojo	IV	Marfil	GY	Gris

Jacks BNC

CARACTERISTICAS

- Desarrollado para aplicaciones de video y Telefonía.
- Puede ser instalado en placas de pared, rosetas y/o patch panels modulares..
- Este acoplador BNC acepta conectores tipo plug BNC RG-58 ó RG-59.



JACK BNC

Número de Parte	Tipo	Color	Conector	Guía de cable
MU5-BNC/XX	Acoplado	**	BNC	No

** XX Denota el color:

WH	Blanco
IV	Marfil

www.dixoncorp.com

Placas Tomadatos



CARACTERISTICAS

- Diseños que se acomodan a su requerimientos, Horizontales, Verticales, Simples, Ejecutivas e Iconeables. Las
- Placas pueden ser instaladas sobre cajas de montaje superficial o accesorios que cumplan con el estándar NEMA. Acepta
- módulos Jack tanto de Datos, Telefonía ó BNC. Puede
- ser Identificado con etiquetas Autoadhesivas.

Placas Verticales

PLACAS TOMADATOS SIMPLES

Número de Parte	Tipo	Número de Puertos	Color
JE300-1/XX	vertical	1	**
JE300-2/XX	vertical	2	**
JE300-3/XX	vertical	3	**
JE300-4/XX	vertical	4	**
JE300-6/XX	vertical	6	**

PLACAS TOMADATOS EJECUTIVAS

Número de Parte	Tipo	Número de Puertos	Color
JE317A-V1-XX	vertical	1	**
JE317A-V2-XX	vertical	2	**
JE317A-V3-XX	vertical	3	**
JE317A-V4-XX	vertical	4	**
JE317A-V6-XX	vertical	6	**

PLACAS TOMADATOS EJECUTIVAS ICONEABLES

Número de Parte	Tipo	Número de Puertos	Color
JE317-V1-XX	vertical	1	**
JE317-V2-XX	vertical	2	**
JE317-V3-XX	vertical	3	**
JE317-V4-XX	vertical	4	**
JE317-V6-XX	vertical	6	**

** XX Denota el color:

WH	Blanco
IV	Marfil



www.dixoncorp.com

Placas Horizontales



PLACAS TOMADATOS SIMPLES

Número de Parte	Tipo	Número de Puertos	Color
JE300-1/XX	horizontal	1	**
JE300-2/XX	horizontal	2	**
JE300-3/XX	horizontal	3	**
JE300-4/XX	horizontal	4	**
JE300-6/XX	horizontal	6	**

PLACAS TOMADATOS EJECUTIVAS

Número de Parte	Tipo	Número de Puertos	Color
JE317-BN-XX	placa ciega	1	**
JE317A-H1-XX	horizontal	2	**
JE317A-H2-XX	horizontal	3	**
JE317A-H3-XX	horizontal	4	**
JE317A-H4-XX	horizontal	6	**

PLACAS TOMADATOS EJECUTIVAS ICONEABLES

Número de Parte	Tipo	Número de Puertos	Color
JE317-H1-XX	horizontal	1	**
JE317-H2-XX	horizontal	2	**
JE317-H3-XX	horizontal	3	**
JE317-H4-XX	horizontal	4	**

** XX Denota el color:

WH	Blanco
IV	Marfil



ICONOS

Número de Parte	Descripción	Tipo
JE317-ICON-XX	Iconos Plásticos	presión

** XX Denota el color:

BK	Negro	GN	Verde	YL	Amarillo	WH	Blanco
BL	Azul	RD	Rojo	IV	Marfil	GY	Gris

www.dixoncorp.com

Rosetas Adosables



CARACTERISTICAS

- Diseños que se acomodan a su requerimientos, tanto en rosetas Simples como Dobles.
- Estas Rosetas pueden ser instaladas sobre paredes o zócalos.
- Aceptan módulos Jack tanto de Datos, Apantalladas, Telefonía ó BNC.
- Puede ser Identificado con etiquetas Autoadhesivas.

ROSETAS ADOSABLES

Número de Parte	Tipo	Número de Puertos	Color
JE301/XX	simple	1	**
JE302/XX	doble	2	**

** XX Denota el color:

WH	Blanco
IV	Marfil

Cajas de Montaje Superficial 2x4

CARACTERISTICAS

- Diseños que se acomodan a sus requerimientos.
- Estas Cajas pueden ser instaladas sobre paredes o zócalos.
- Aceptan placas del tipo 2 x 4 para aplicaciones de Redes de Cómputo, Telefonía y/o eléctricas.
- Incluyen roscas metálicas standard para la instalación de las placas utilizando tornillos.



CAJAS DE MONTAJE SUPERFICIAL

Número de Parte	Dimensiones	Material	Color
JE318/XX	4" x 2" x 2"	PVC	**

** XX Denota el color:

WH	Blanco
IV	Marfil
AL	Almendra

www.dixoncorp.com

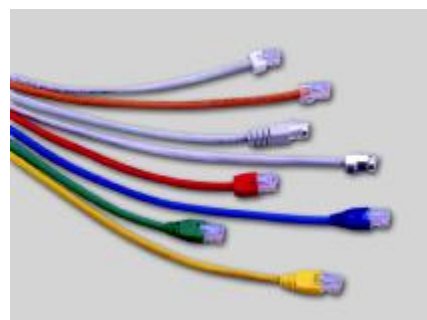
Patch Cords Cat. 5e



Patch Cords RJ - 45 Cat. 5e

CARACTERISTICAS

- Desarrollado para aplicaciones de alta velocidad.
- Cumple y supera con las especificaciones EIA/TIA 568B.2 para la categoría 5 Enhanced.
- Confeccionados con cables UTP Flexible probado a 350 MHz.
- Ensamblados bajo la técnica "Molded Type", la cual vulcaniza la chaqueta de PVC del cable con la capucha y el conector RJ-45 asegurando su confección en fábrica y el cumplimiento de todas las normas.



PATCH CORDS CAT. 5e

Número de Parte	Tipo	Color	Longitud	Tipo de Cable
URT4X-M4Y-1M-C	no blindado	**	1 metro	UTP Flexible de 4 pares 24AWG
URT4X-M4Y-2M-C	no blindado	**	2 metros	UTP Flexible de 4 pares 24AWG
URT4X-M4Y-3M-C	no blindado	**	3 metros	UTP Flexible de 4 pares 24AWG

** C Denota el color:

0	Negro	5	Verde	9	Blanco	4	Amarillo
6	Azul	2	Rojo	8	Gris		

Patch Cords Apantallados RJ - 45 Cat. 5e

CARACTERISTICAS

- Desarrollado para aplicaciones de alta velocidad en la Industria y/o en lugares de alto índice de interferencia.
- Cumple y supera con las especificaciones EIA/TIA 568B para la categoría 5 en STP/FTP.
- Confeccionados con cables FTP Flexible.
- Ensamblados bajo la técnica "Molded Type".

PATCH CORDS APANTALLADOS CAT. 5e

Número de Parte	Tipo	Color	Longitud	Tipo de Cable
SST45-M4H-LM-CC	blindado	**	*	FTP Flexible de 4 pares 26AWG

* L = Denota la Longitud:

0	Negro	5	Verde	9	Blanco	4	Amarillo
6	Azul	2	Rojo	8	Gris		

**CC = Denota el color:

1	1 metro	3	3 metros
2	2 metros	4	4 metros

www.dixoncorp.com

Plugs RJ - 45

CARACTERISTICAS

- Desarrollados para aplicaciones de alta velocidad.
- Cumple y supera con las especificaciones EIA/TIA 568B.2 para la categoría 5 Enhanced.
- Fabricados en presentaciones No Apantalladas y Semi Apantalladas del tipo Convencionales y de Alto Desempeño, (high por formence) tanto para cable Sólido como para cable Flexible.



PLUGS RJ-45

Número de Parte	Tipo	Tipo de Cable
PR8850-F	no apantallado	UTP Flexible
PR8850	no apantallado	High Performance / UTP Flexible
PRS-8850	semi apantallado	FTP Sólido

Capuchas

CARACTERISTICAS

- Fabricadas en un material suave para la manipulación.
- Modelos cerrados y abiertos.
- Colores variados.



CAPUCHAS

Número de Parte	Tipo	Color
SR-V41-XX	abiertas	**
SR-V11-XX-B	cerradas	**

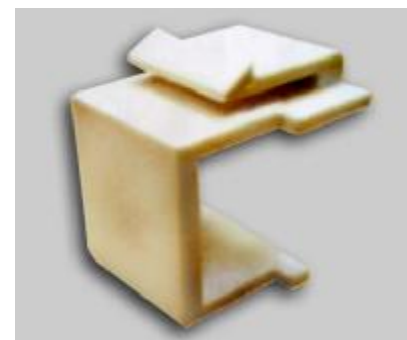
** XX Denota el color:

BK	Negro	GN	Verde	YL	Amarillo	WH	Blanco
BL	Azul	RD	Rojo	IV	Marfil	GY	Gris

Tapas Ciegas

CARACTERISTICAS

- Son utilizadas para tapar los espacios vacíos en Patch Panels modulares, placas toma datos y Rosetas adosables.



TAPAS CIEGAS

Número de Parte	Color
MU5-B-XX	**

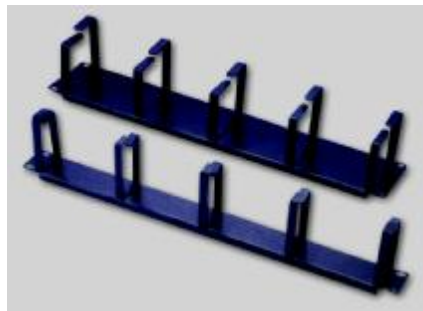
** XX = Denota el color:

BK	Negro
WH	Blanco
IV	Marfil

Ordenadores de Cable

CARACTERISTICAS

- Organizadores Horizontales - Frontales de cinco anillos ó cerrados
- Permiten organizar los cables de conexión que son instalados en racks y/o gabinetes de 19" de ancho.
- Las tapas de los ordenadores cerrados han sido diseñadas para no desprenderse de la base, por presión de los cables que alberga el ordenador.



ORDENADORES DE CABLE

Número de Parte	Unidades de Rack	Tipo
JE312/1	1 UR	Cerrado
JE312/2	2 UR	Cerrado
JE311/1	1 UR	De cinco anillos
JE311/2	2 UR	De cinco anillos

Placa Ciega para Rack

PLACA CIEGA PARA RACK

Número de Parte	Unidades de Rack
E314/1	1 UR



Placa Patch Panel

CARACTERISTICAS

- Patch Panel modular de 19".
- Acepta todos los modelos de Jacks DIXON
- Permite ahorrar puertos de comunicaciones, instalando solo los que son necesarios.

PLACA PATCH PANEL

Número de Parte	Nro. de Puertos	Unidades de Rack
P12-KJ2-M	12	1 UR
P16-KJ2-M	16	1 UR
P24-KJ2-M	24	2 UR
P32-KJ2-M	32	2 UR
P48-KJ2-M	48	3 UR



www.dixoncorp.com

Racks



CARACTERISTICAS

- Rack metálicos de piso como adosables, para ser instalados sobre paredes.
- Bandejas metálicas ranuradas y no ranuradas.
- Los Racks y las Bandejas son de 19" Std. de ancho.



Racks de Piso

RACKS DE PISO

Número de Parte	Unidades de Rack	Altura
RACK-1.20	30 UR	1.20 mts.
RACK-1.50	34 UR	1.50 mts.
RACK-1.80	38 UR	1.80 mts.
RACK-2.10	42 UR	2.10 mts.

Racks de Pared Abisagrado

RACKS DE PARED ABISAGRADO

Número de Parte	Unidades de Rack	Profundidad
HWBKT-1	1 UR	32 cm.
HWBKT-2	2 UR	32 cm.



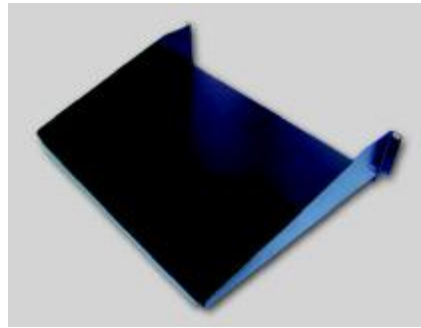
Racks de Pared Fijo

RACKS DE PARED FIJO

Número de Parte	Unidades de Rack	Profundidad
JE313/2	2 UR	32 cm.
JE313/4	4 UR	32 cm.



www.dixoncorp.com



Bandejas

BANDEJAS		
Número de Parte	Unidades de Rack	Tipo
BANDE-1U	1 UR	No ranurado
BANDE-2U	2 UR	No ranurado
BANDE-V-1U	1 UR	Ranurado
BANDE-V-2U	2 UR	Ranurado

CONECTIVIDAD *para* FIBRA OPTICA

Herramientas



CARACTERISTICAS

- Herramientas de Impacto para terminaciones del tipo 110 (Impact Tool)
- Herramientas de presión y corte para conectores RJ-45 y / RJ-11 (Crimping Tool)



HERRAMIENTAS	
Número de Parte	Tipo
HT-14B	Herramienta de Impacto - Terminación 110
HT-14BK	Herramienta de Impacto - Terminación Krone



HERRAMIENTAS	
Número de Parte	Tipo
HT-210C	Herramientas de presión para conectores RJ-45 (Crimping Tool)
HT-500R	Herramientas de presión para conectores RJ-45 y RJ-11 (Crimping Tool)



HERRAMIENTAS	
Número de Parte	Tipo
HT-S501A	Herramienta de corte de cables de 3.5 9.0 mm max.

www.dixoncorp.com



Conectores para Fibra Optica



CARACTERISTICAS

- Desarrollado para aplicaciones de alta velocidad.
- Cumple con las especificaciones EIA/TIA 568B.3 para la categoría 5 Enhanced.
- Conectores para fibra óptica multimodo de los tipos SC y SC - epóxico.

Conectores de Fibra Optica Tipo ST



CONECTORES DE FIBRA OPTICA TIPO ST

Número de Parte	Tipo
11-A-M-1-1	ST Simplex

Conectores de Fibra Optica Tipo FC/PC



CONECTORES DE FIBRA OPTICA TIPO FC/PC

Número de Parte	Tipo
11-C-M-1-1	FC Tipico

Conectores de Fibra Optica SC



CONECTORES DE FIBRA OPTICA TIPO SC

Número de Parte	Tipo
11-F-M-1-1	SC Simplex
11-H-M-1-1	SC Duplex

Especificaciones

Parámetros	Condición	Fibra Optica Multimodo
Perdida por inserción	L.A. = 1300 nm	Menor a 0.5 dB
Temperatura de Operación	-20°C a +70°C	0.2 dB
Durabilidad	500 ciclos	0.2 dB
Vibración	10 a 55 Hz 1.5 mm doble amplitud	0.2 dB
Ciclo de Temperatura	-20°C a +80°C	0.2 dB
Tensión de Estiramiento	10 Kgf	0.2 dB

Patch Cords para Fibra Optica



CARACTERISTICAS

- Desarrollado para aplicaciones de alta velocidad.
- Cumple con las especificaciones EIA/TIA 568B.3 para la categoría 5 Enhanced.
- Patch Cords de fibra óptica multimodo con terminaciones SC-SC, ST-ST, SC-ST y SC-MTRJ.

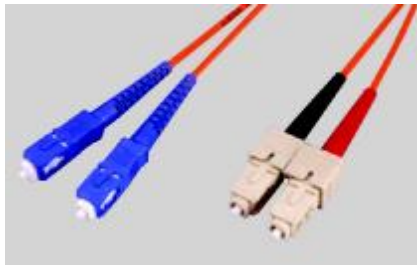
Patch Cords para Fibra Optica Tipo ST-ST



PATCH CORDS DE FIBRA OPTICA TIPO ST-ST

Número de Parte	Tipo	Fibra Optica	Longitud
12-AA-M1-01-1M	Simplex	62.5 / 125 um	1 metro
13-AA-M1-01-1M	Duplex	62.5 / 125 um	1 metro
12-AA-M1-01-2M	Simplex	62.5 / 125 um	2 metros
13-AA-M1-01-2M	Duplex	62.5 / 125 um	2 metros
12-AA-M1-01-3M	Simplex	62.5 / 125 um	3 metros
13-AA-M1-01-3M	Duplex	62.5 / 125 um	3 metros

Patch Cords para Fibra Optica Tipo SC-SC



PATCH CORDS DE FIBRA OPTICA TIPO SC-SC			
Número de Parte	Tipo	Fibra Optica	Longitud
12-HH-M1-01-1M	Simplex	62.5 / 125 um	1 metro
13-HH-M1-01-1M	Duplex	62.5 / 125 um	1 metro
12-HH-M1-01-2M	Simplex	62.5 / 125 um	2 metros
13-HH-M1-01-2M	Duplex	62.5 / 125 um	2 metros
12-HH-M1-01-3M	Simplex	62.5 / 125 um	3 metros
13-HH-M1-01-3M	Duplex	62.5 / 125 um	3 metros

Patch Cords para Fibra Optica Tipo ST-SC



PATCH CORDS DE FIBRA OPTICA TIPO ST-SC			
Número de Parte	Tipo	Fibra Optica	Longitud
12-AH-M1-01-1M	Simplex	62.5 / 125 um	1 metro
13-AH-M1-01-1M	Duplex	62.5 / 125 um	1 metro
12-AH-M1-01-2M	Simplex	62.5 / 125 um	2 metros
13-AH-M1-01-2M	Duplex	62.5 / 125 um	2 metros
12-AH-M1-01-3M	Simplex	62.5 / 125 um	3 metros
13-AH-M1-01-3M	Duplex	62.5 / 125 um	3 metros

Patch Cords para Fibra Optica Tipo SC-MTRJ



PATCH CORDS DE FIBRA OPTICA TIPO ST-SC			
Número de Parte	Tipo	Fibra Optica	Longitud
13-HMM116-1M	Duplex	62.5 / 125 um	1 metro
13-HMM116-2M	Duplex	62.5 / 125 um	2 metros
13-HMM116-3M	Duplex	62.5 / 125 um	3 metros

Patch Panels Adosables para Fibra Optica



CARACTERISTICAS

- Desarrollado para aplicaciones de cableado vertical para fibra óptica.
- Cumple con las especificaciones EIA/TIA 568B para la categoría 5 Enhanced.
- Cuentan con 04 espacios para insertar hasta 04 módulos con adaptadores para fibra óptica.
- Soporta la instalación de hasta 02 bandejas de empalme.

PATCH PANELS ADOSABLES PARA FIBRA OPTICA

Número de Parte	Dimensiones	Nro. de Puertos	Capacidad
18-1U12IV01-0	14.5"x13.8"x3.1"	12	2 módulos x 6
18-1U24IV01-0	14.5"x13.8"x3.1"	24	2 módulos x 6
18-1U36IV01-0	14.5"x13.8"x4.3"	36	6 módulos x 6
18-1U48IV01-0	14.5"x13.8"x4.3"	48	8 módulos x 6

Patch Panels para Rack de 19" para Fibra Optica



CARACTERISTICAS

- Desarrollado para aplicaciones de cableado vertical para fibra óptica.
- Cumple con las especificaciones EIA/TIA 568B para la categoría 5 Enhanced.
- Cuentan con 04 espacios para insertar hasta 04 módulos con adaptadores para fibra óptica.
- Soporta la instalación de hasta 02 bandejas de empalme.

PATCH PANELS PARA RACK DE 19" PARA FIBRA OPTICA

Número de Parte	Dimensiones	Nro. de Puertos	Capacidad
18-3U12IV-01-0	1.75"x19"x11"	12	2 módulos x 6
18-3U24IV-01-0	1.75"x19"x11"	24	4 módulos x 6
18-3U36IV-01-0	3.50"x19"x11"	36	6 módulos x 6
18-3U48IV-01-0	3.50"x19"x11"	48	6 módulos x 8

Panel de Adaptadores de Fibra Optica para Racks

CARACTERISTICAS

- Desarrollado para Patch Panels de Fibra Optica Adosables y para Rack de 19".
- Cumple con las especificaciones EIA/TIA 568B para la categoría 5 Enhanced.
- Están cargados con acopladores del tipo SC ó ST.
- Aceptan conectores de Fibra Optica Multimodo.



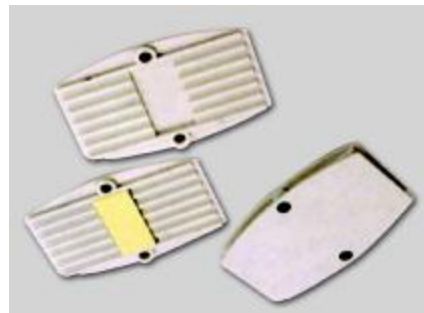
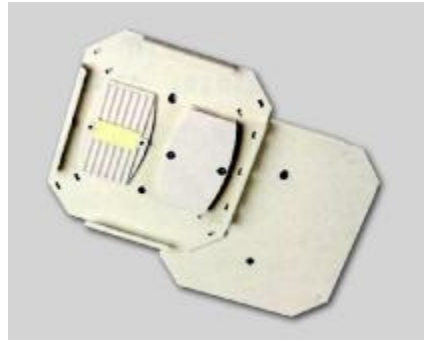
PANELS DE ADAPTADORES DE FIBRA OPTICA PARA RACKS

Número de Parte	Tipo de Puerto	Nro. de Puertos
17-02B-IV-M1	ST - ST	6
17-02D-IV-M1	ST - ST	8
17-04B-IV-M1	SC - SC	6
17-04D-IV-M1	SC - SC	8

Kit para Bandeja de Empalme

CARACTERISTICAS

- Acepta hasta 12 empalmes de fusión de fibra óptica monomodo.
- Incluye 12 protectores de fusión termocontraibles para los empalmes.
- Incluye 02 acomodadores de empalmes de 06 posiciones cada uno.
- Se pueden apilar hasta 04 unidades



PANELS DE ADAPTADORES DE FIBRA OPTICA PARA RACKS

Número de Parte	Descripción
20-04-IV-1	Kit - Bandeja de empalme
20-03-IV-1	Acomodador de empalme
20-01-1	Protector de empalme de fusión
20-02-IV-1	Rodillo para ordenar fibra optica dentro del rack